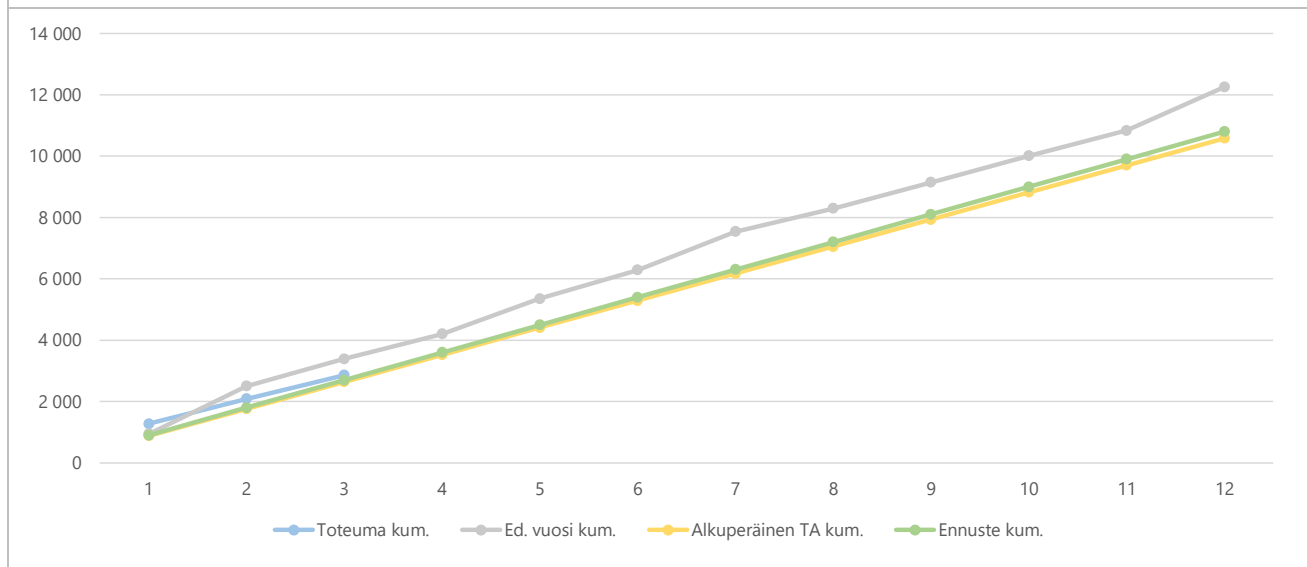
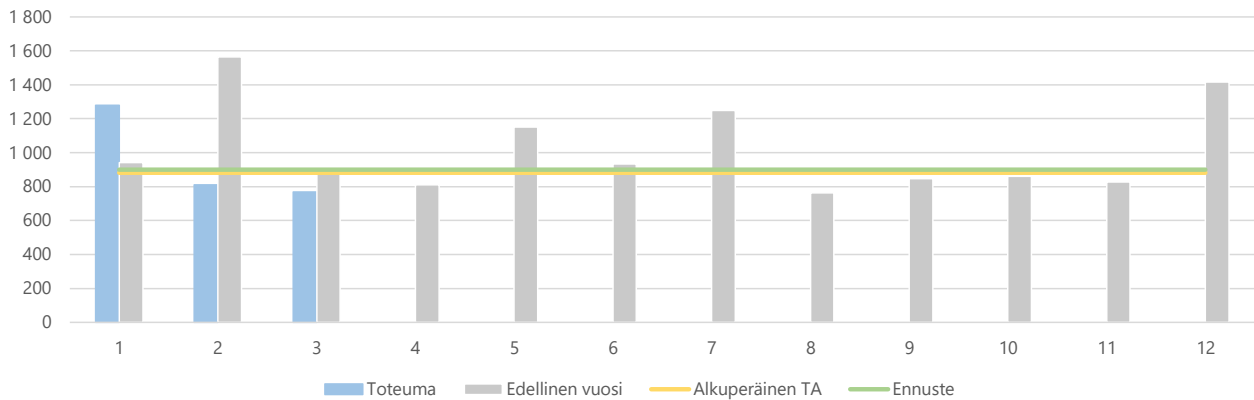


1) Tuloslaskelma (käyttötalous) €1 000	* MTA = muutettu talousarvio		** TA = alkuperäinen talousarvio		MTA 2020*	Ennuste 2020	Ennuste / MTA*	TA 2020**	Ennuste / TA**	TP 2019	Ennuste / TP 2019
	Kum. 3/2020	Tot.-% / MTA*	Kum. 3/2019	Tot.-% / TP 2019							
Toimintatuotot	2 860	27,0%	3 395	27,7%	10 580	10 800	102,1 %	10 580	102,1%	12 252	88,1%
Myyntituotot	1 362	19,3%	1 464	19,6%	7 052	7 052	100,0 %	7 052	100,0%	7 479	94,3%
Maksutuotot	669	20,7%	690	21,2%	3 240	2 760	85,2 %	3 240	85,2%	3 249	85,0%
Tuet ja avustukset	795	606,9%	1 217	101,3%	131	831	634,4 %	131	634,4%	1 201	69,2%
Muut toimintatuotot	33	21,0%	25	7,6%	157	157	100,0 %	157	100,0%	323	48,6%
Toimintakulut	-21 614	23,9%	-20 718	23,2%	-90 531	-91 031	100,6 %	-90 531	100,6%	-89 270	102,0%
Henkilöstökulut	-12 659	23,7%	-12 040	23,2%	-53 440	-54 140	101,3 %	-53 440	101,3%	-51 949	104,2%
Palvelujen ostot	-3 003	24,5%	-2 944	22,2%	-12 259	-12 059	98,4 %	-12 259	98,4%	-13 244	91,1%
Aineet, tarvikkeet ja tavarat	-569	15,8%	-579	17,9%	-3 600	-3 600	100,0 %	-3 600	100,0%	-3 234	111,3%
Avustukset	-1 332	25,2%	-1 332	25,9%	-5 283	-5 283	100,0 %	-5 283	100,0%	-5 143	102,7%
Muut toimintakulut	-4 051	25,4%	-3 823	24,3%	-15 948	-15 948	100,0 %	-15 948	100,0%	-15 700	101,6%
Toimintakate	-18 754	23,5%	-17 322	22,5%	-79 950	-80 230	100,4 %	-79 950	100,4%	-77 018	104,2%
Rahoitustuotot ja -kulut	0									0	
Vuosikate	-18 754	23,5%	-17 322	22,5%	-79 950	-80 230	100,4 %	-79 950	100,4%	-77 018	104,2%
Poistot ja arvonalentumiset	-254		-256	23,4%						-1 098	
Satunnaiset tuotot ja kulut											
Tilikauden tulos	-19 008	23,8%	-17 579	22,5%	-79 950	-80 230	100,4 %	-79 950	100,4%	-78 115	102,7%
Tilikauden yli-/alijäämä	-19 008	23,8%	-17 579	22,5%	-79 950	-80 230	100,4 %	-79 950	100,4%	-78 115	102,7%

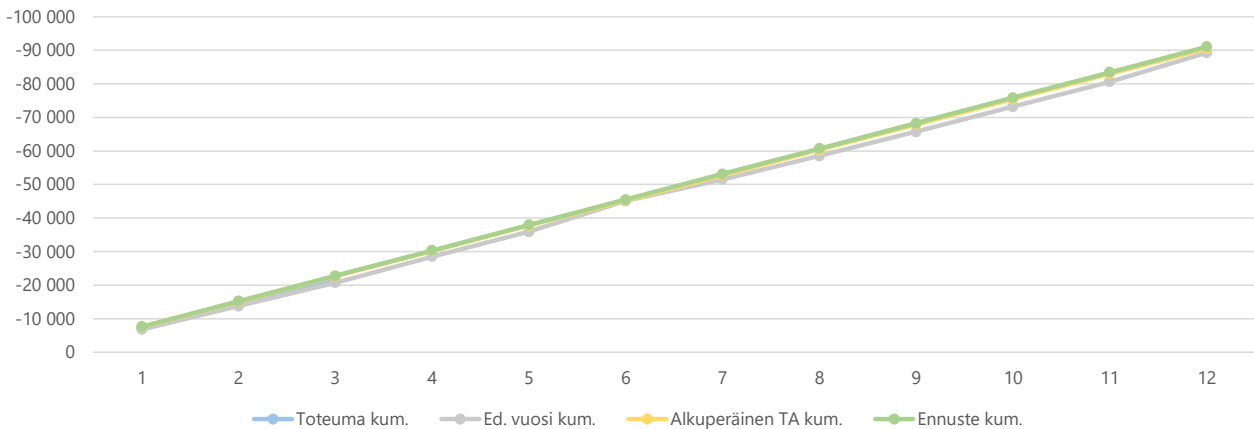
2a) Kumulatiiviset toimintatuotot
(vertailu edelliseen vuoteen, muutettuun talousarvioon ja ennusteeseen)
€1 000



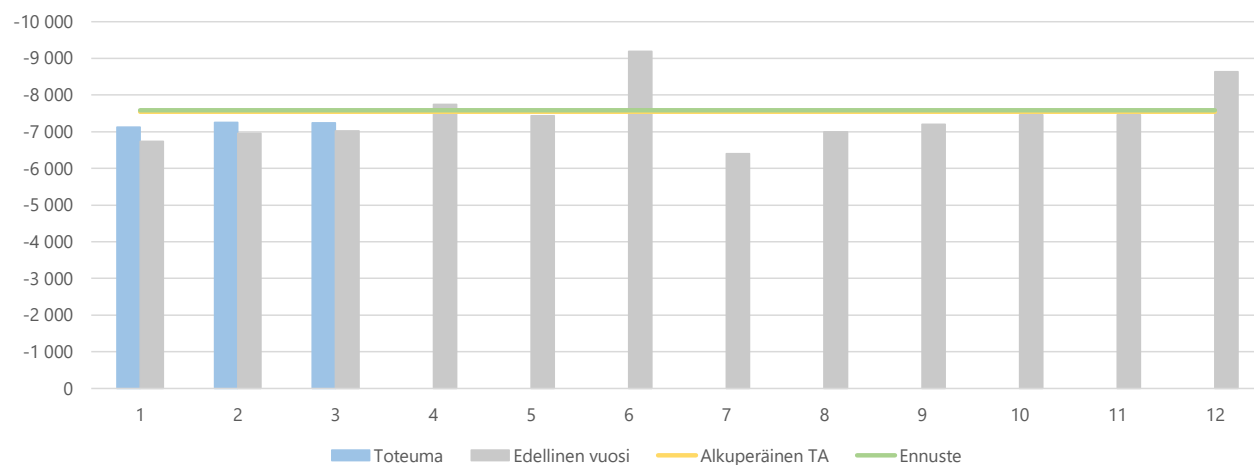
2b) Toimintatuottojen kuukausitoteumat
 (vertailu edelliseen vuoteen, muutettuun talousarvioon ja ennusteeseen)
 €1 000



3a) Kumulatiiviset toimintakulut
 (vertailu edelliseen vuoteen, muutettuun talousarvioon ja ennusteeseen)
 €1 000



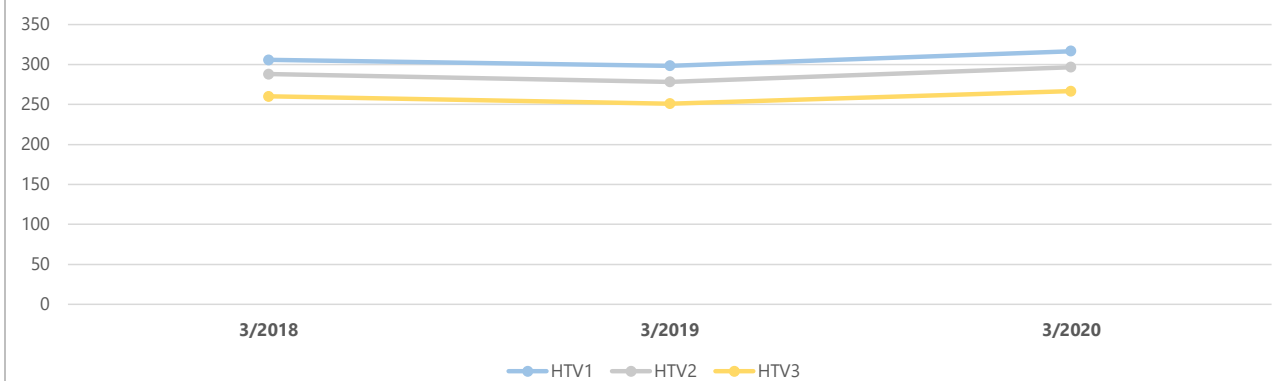
3b) Toimintakulujen kuukausitoteumat
 (vertailu edelliseen vuoteen, muutettuun talousarvioon ja ennusteeseen)
 €1 000



4) Toimintatuotot yksiköittäin €1 000	* MTA = muutettu talousarvio		** TA = alkuperäinen talousarvio		MTA 2020*	Ennuste 2020	Ennuste / MTA*	TA 2020**	Ennuste / TA**	TP 2019	Ennuste / TP 2019
	Kum. 3/2020	Tot.-% / MTA*	Kum. 3/2019	Tot.-% / TP 2019							
183410 Sivistyksen tukipalvelut	1 394	23,6%	1 468	23,6%	5 913	5 913	100,0%	5 913	100,0%	6 229	94,9%
183431 Varhaiskasvatus	526	20,0%	467	17,0%	2 637	2 237	84,8%	2 637	84,8%	2 744	81,5%
183440 Oppiminen	939	46,3%	1 460	44,5%	2 031	2 651	130,5%	2 031	130,5%	3 279	80,8%
Yhteensä	2 860	27,0%	3 395	27,7%	10 580	10 800	102,1%	10 580	102,1%	12 252	88,1%

5) Toimintakulut yksiköittäin €1 000	* MTA = muutettu talousarvio ** TA = alkuperäinen talousarvio										
	Kum.	Tot.-%	Kum.	Tot.-%	MTA 2020*	Ennuste	Ennuste	TA 2020**	Ennuste	TP	Ennuste
	3/2020	/ MTA*	3/2019	/ TP 2019		2020	/ MTA*		/ TA**		2019 / TP 2019
183410 Sivistyksen tukipalvelut	-1 353	22,9%	-1 287	23,6%	-5 919	-5 919	100,0%	-5 919	100,0%	-5 456	108,5%
183431 Varhaiskasvatus	-6 516	24,1%	-6 562	24,2%	-27 008	-27 008	100,0%	-27 008	100,0%	-27 107	99,6%
183440 Oppiminen	-13 745	23,9%	-12 869	22,7%	-57 603	-58 103	100,9%	-57 603	100,9%	-56 707	102,5%
Yhteensä	-21 614	23,9%	-20 718	23,2%	-90 531	-91 031	100,6%	-90 531	100,6%	-89 270	102,0%

6a) Kumulatiiviset henkilötyövuodet (HTV1, HTV2 ja HTV3)



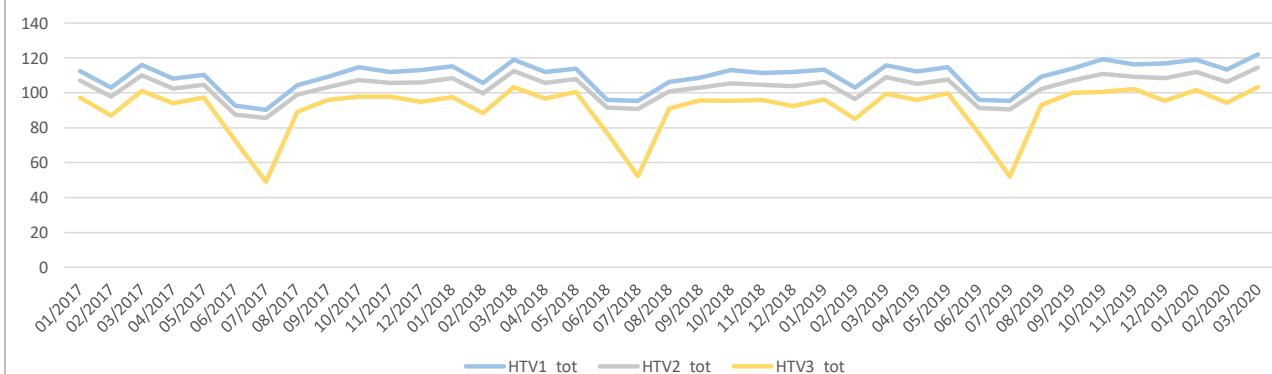
	3/2018	3/2019	Muutos	Muutos	3/2020	Muutos	Muutos
HTV1	305,7	298,4	-7,3	-2,4 %	316,6	18,2	6,1 %
HTV2	288,0	278,2	-9,8	-3,4 %	296,6	18,4	6,6 %
HTV3	260,2	251,0	-9,3	-3,6 %	266,8	15,8	6,3 %

HTV1 = palveluksessaolopäivien lukumäärä kalenteripäivinä / 365 * (osa-aikaprosentti/100)

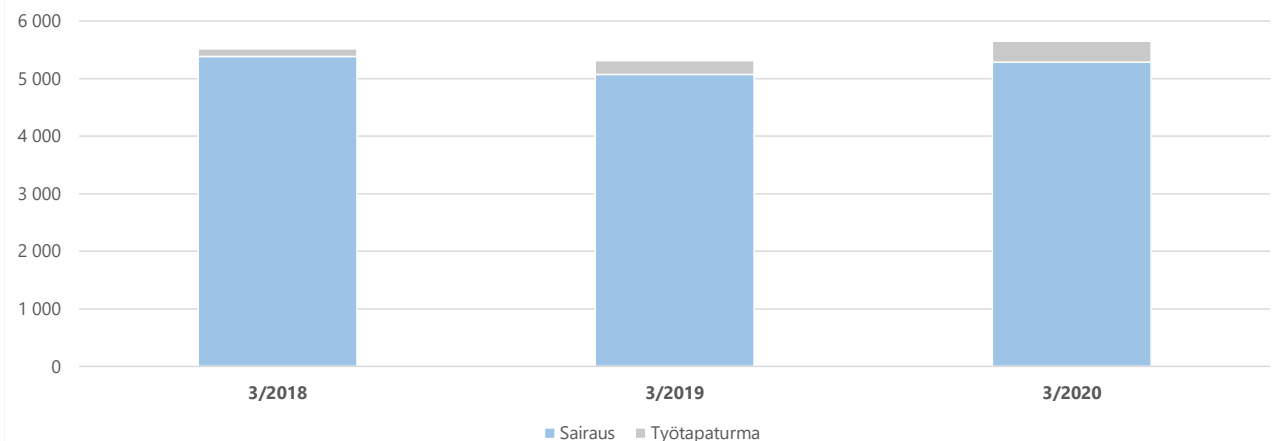
HTV2 = palkallisten palveluksessaolopäivien lukumäärä kalenteripäivinä / 365 * (osa-aikaprosentti/100)

HTV3 = palveluksessaolopäivien (vähennetty kaikki poissaolot) lkm kalenteripäivinä / 365 * (osa-aika-%/100)

6b) Henkilötyövuosien kuukausitoteumat (HTV1, HTV2 ja HTV3)

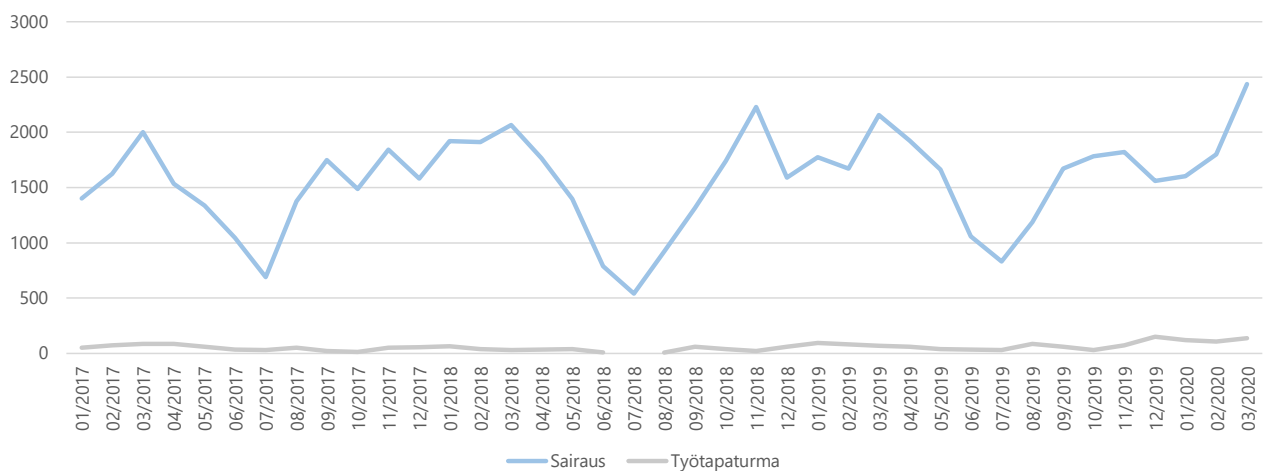


7a) Kumulatiiviset terveysperusteiset (= sairaus ja työtaturma) poissaolot kalenteripäivät

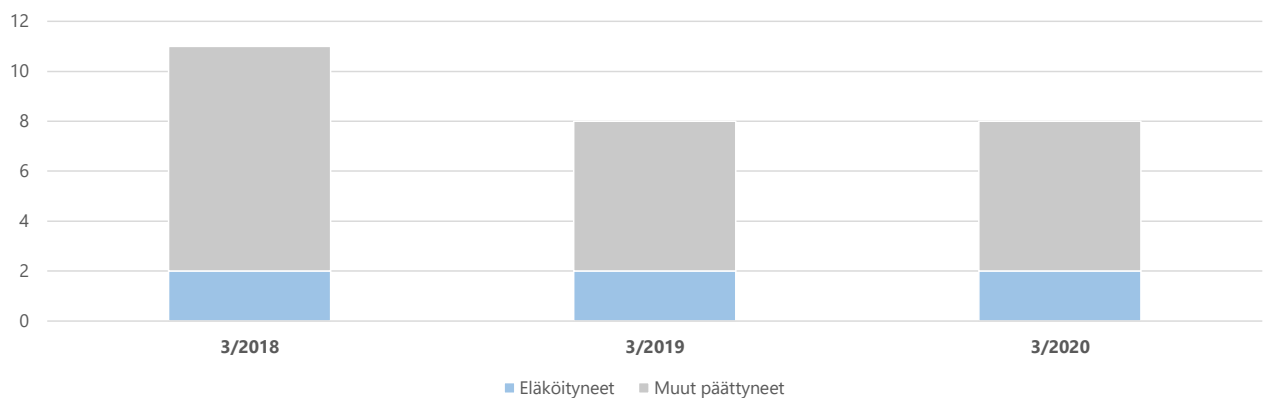


	3/2018	3/2019	Muutos	Muutos	3/2020	Muutos	Muutos
Sairaus	5 381	5 069	-312	-5,8 %	5 282	213	4,2 %
Työtaturma	135	243	108	80,0 %	363	120	49,4 %
Yhteensä	5 516	5 312	-204	-3,7 %	5 645	333	6,3 %

7b) Terveysperusteisten (= sairaus ja työtapaturma) poissaolojen kuukausitoteumat kalenteripäivät



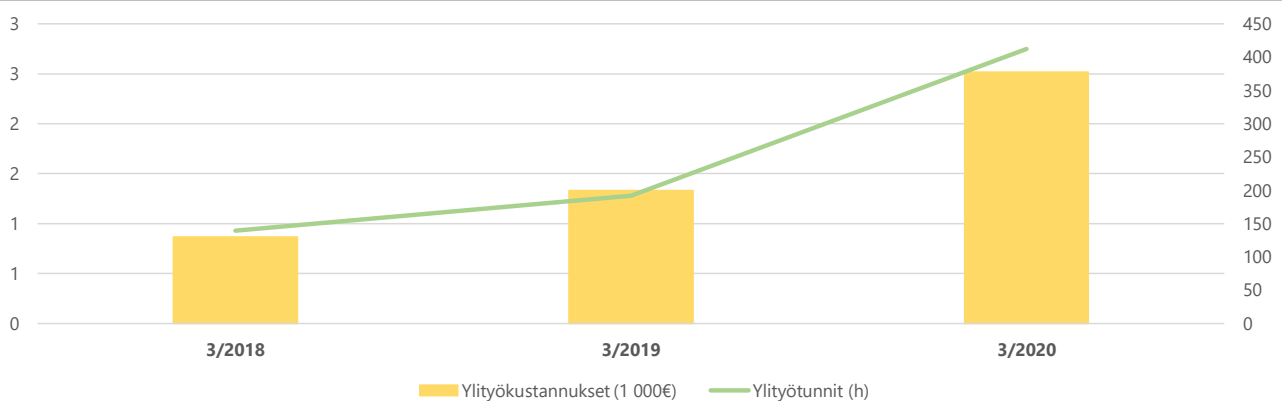
8) Kumulatiiviset vakituisen henkilöstön päätyneet palvelussuhteet



	3/2018	Vaiht.-%	3/2019	Vaiht.-%	Muutos	3/2020	Vaiht.-%	Muutos
Vakit. päätyneet palvelussuhteet	11	1,2 %	8	0,9 %	-27,3 %	8	0,9 %	
- joista eläköityneet	2	0,2 %	2	0,2 %		2	0,2 %	
Vakituisen henkilöstön lukumäärä	895		894		-0,1 %	888		-0,7 %

Vaihtuvuus% = Vakituisten päätyneet palvelussuhteet / vakituisen henkilöstön lukumäärä

9) Kumulatiiviset ylityökustannukset (1 000 €) ja -tunnit (h)



	3/2018	3/2019	Muutos	Muutos	3/2020	Muutos	Muutos
Ylityökustannukset (1 000€)	1	1	0	53,3 %	3	1	89,0 %
Ylityötunnit (h)	139	192	52	37,5 %	412	221	115,1 %